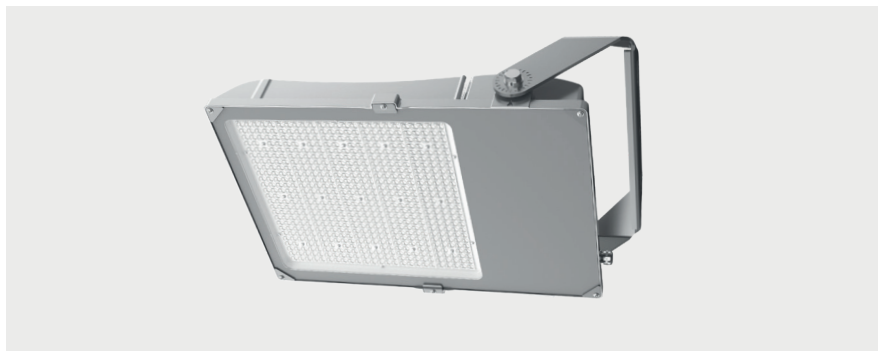


OPAL

500 W LED, 4000 K / 3000 K, CRI 70



5 ÅRS
GARANTI



ANVÄNDNINGSMRÅDEN

BOSTADSOMRÅDEN
GÅNGSTRÅK
MARKNADER
PARKERINGSPLATSER
PARKER
SKYLTAR
TORG
UTEMILJÖER
INDUSTRIFASTIGHETER
INDUSTRIYTOR
KOMMERSIELLA FASTIGHETER
MULTISPORTARENOR
NÄRIDROTTSPLATSER

En kostnadseffektiv serie strålkastare av hög kvalitet som passar många olika användningsområden. Armaturerna erbjuds i en 10 W modell som är idealisk för att belysa utemiljöer, skyltar, fasader och trädgårdar, samt två större modeller som passar för att lysa upp större ytor från högre höjder. Armaturhuset är tillverkat av pulverlackad pressgjuten aluminium med integrerade rejäla kylflänsar som håller LED-chip svalt för lång livslängd. Effektiva linser sprider ljuset med högsta precision. Kan utrustas med rörelsesensor alt. dagsljussensor som tillval.

MÅTT, VIKT OCH MONTERING

Effekt	500 W
Längd x bredd x höjd	624 x 407 x 89 mm
Vikt	11,5-12,5 kg
Monteringsätt	Integrerat bygelfäste för montering på fasad, runtomstrålande fäste för mast, strålkastarbalk för mast, toppmonterad vinkelbalk för stolpe

» Storlek och vikt kan variera beroende på konfiguration.

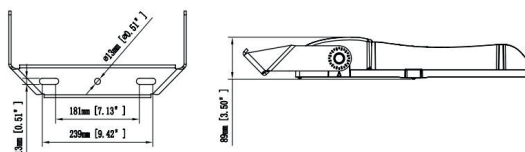
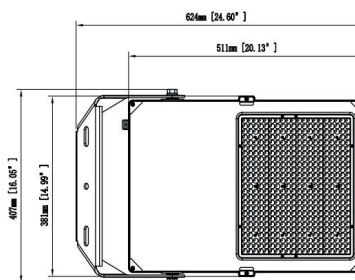
LJUSFÖRDELNING



Assymetrisk
12201

VINDYTA

90° (max)	0,208 m ²
0° (min)	0,000 m ²
10°	0,036 m ²
15°	0,054 m ²
20°	0,071 m ²



OPAL

500 W LED, 4000 K / 3000 K, CRI 70

GENERELLA DATA

Effekt	500 W
Enligt gällande standard	CE, RoHS
EMC	Driver/armatur enligt 61547:2009
Rekommenderad monteringshöjd	10-40 m baserat på effekt
Lägsta monteringshöjd	3 m för att säkerställa fotobiologisk säkerhet
Förmonterad kabel	20 m (5 x 1,5)
Tillval	PIR-sensor

UTFÖRANDE

Material	Högtryckspressgjuten aluminium, härdat glas
Ytbehandling	Ugnshärdad pulverlack
Korrosivitetsklass	C3
Täthetsklass	IP 66
Vandalklass	IK 08
Standardfärg	Svart RAL 9017 / Silver RAL 9006 *
Fäste	Integrerad bygel

» * Andra RAL-färger på begäran.

ELEKTRISKA DATA

Effekt ($\pm 5\%$)	500 W
Styrning	0-10 V, DALI
Överspänningsskydd, Transientskydd (klass I)	20 kV
Överspänningsskydd, Transientskydd (klass II)	10 kV
Livslängd LED's	L70 112 939 h / L80 76 824 h (IESNA LM80) *
Temperaturintervall vid drift	-30° till +50 °C
Nätspänning	220-240 V AC/50-60 Hz
Elsäkerhetsklass	I EU alternativt II EU

» * Beroende på effekt och omgivande temperatur.

LJUSTEKNISKA DATA

Ljuskälla	LED
Optik	Linser
Färgtemperatur (K)	4000 K som standard alt. 3000 K / 5000 K på beställning
Färgåtergivning (CRI)	CRI 70 som standard alt. CRI 80 på beställning
Ljusutbyte (lm/W)	110-130 (3000 K), 115-155 (4000 K) *
Ljusfördelning	F12201
SDCM	≤ 5

» * Beroende på armaturens konfiguration.