

Projecteur fixe

PL-06 / PB-06 LED RVB

PL-07 / PB-07 LED



NOTICE DE MONTAGE

(à lire attentivement et à conserver pour utilisation ultérieure)

INSTALLATION AND OPERATING INSTRUCTIONS

To be read carefully and kept for future reference.

MONTAGE- UND BEDIENUNGSANLEITUNG

Lesen Sie sie sorgfältig durch und verwahren Sie sie an einem sicheren Platz.

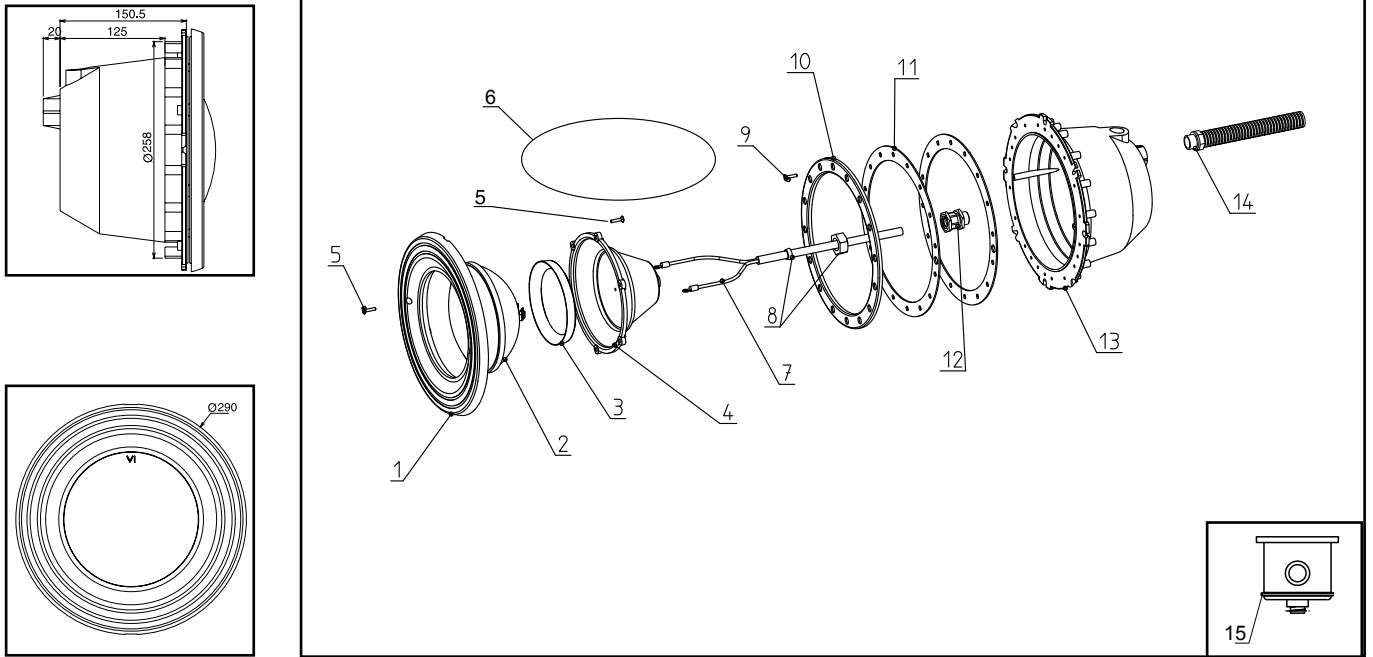
INSTRUCCIONES DE MONTAJE Y CONSEJOS DE USO

Leer detenidamente y conservar para cualquier consulta ulterior.

FR | EN | DE | NL | SP

DONNÉES TECHNIQUES / TECHNICAL DATA / TECHNISCHE DATEN / DATOS TÉCNICOS.....	3
RACCORDEMENT / CONNECTIONS / ANSCHLÜSSE / CONEXIONES	4
MONTAGE / ASSEMBLY / MONTAGE / MONTAJE.....	5
MONTAGE (SUITE) / ASSEMBLY (CON) / MONTAGE (FORTS.) / MONTAJE.....	6
REPLACEMENT DE LA LAMPE / LAMP REPLACEMENT / AUSWECHSELN DER GLÜHBIRNE / CAMBIO DE LÁMPARA.....	7

1. DONNÉES TECHNIQUES / TECHNICAL DATA TECHNISCHE DATEN / DATOS TÉCNICOS



Rep.	Désignation des composants	Components description	Bezeichnung der Bestandteile	Descripción de los componentes
1	Collerette	Light Niche front plate	Montagering	Collar
2	Lampe 12V	12V lamp	Glühbirne 12V	Lámpara 12V
3	Joint de corps de lampe	Lamp seal	Scheinwerferdichtung	Junta de cierre de la lámpara
4	Corps de lampe	Lamp body	Scheinwerfergehäuse	Cuerpo de la lámpara
5	6 x Vis de collerette/corps de lampe	6 x front plate/lamp body screws	6 Schrauben Montagering/Scheinwerfergehäuse	6 tornillos para cierre de cuerpo y collar
6	Protection de chantier	Site protection	Site-Schutz	Protección del sitio
7	Câble 2 x 2.5mm ²	Cable 2 x 2.5mm ²	Kabel 2 x 2.5mm ²	Cable 2 x 2.5mm ²
8	Ecrout + joint corps de lampe	Lamp niche seal and gasket	Mutter und Dichtung Scheinwerfergehäuse	Tuerca + junta cuerpo lámpara
9	16 x Vis de bride 5 x 25	16 x flange screws 5 x 25	16 Flanschschrauben 5x25	16 tornillos de brida de 5 x 25
10	Bride	Flange	Flansch	Brida
11	2 x Joint de bride	2 x flange seals	2 Flanschdichtungen	2 juntas de brida
12	Presse étoupe de niche	Niche cable flange	Kabeldichtung Scheinwerfernische	Prensa estopa de nicho
13	Niche	Niche	Scheinwerfernische	Nicho
14	Gaine	Protective conduit	Kabelkanal	Funda del cable
15	Boîtier de raccordement (en option)	Optional Deck Box	Anschlussdose (Option)	Caja de conexión (opcional)

Les défauts purement esthétiques qui pourraient ponctuellement se rencontrer sur les parties cachées, une fois la pièce installée, ne sont pas préjudiciables à la solidité et aux fonctionnalités du produit, et ne sauraient justifier un échange.

2. RACCORDEMENT / CONNECTIONS ANSCHLÜSSE / CONEXIONES

Ne jamais allumer hors de l'eau - Raccordement obligatoire sur transformateur de sécurité avec câble dont la section sera déterminée suivant le tableau ci-dessous.

Le raccordement électrique devra être réalisé par un électricien qualifié dans le respect de la norme C15-100 (et la partie 7.702).

Never switch the light on while it is out of the water. The light must be connected to a transformer, the cable cross section should be sized according to the table below.

The light should only be wired in by a qualified electrician and in accordance with the standards in effect in the country of installation (C15-100 in France).

Nie außerhalb des Wassers einschalten. Unbedingt an einen Transformator anschließen; erforderlicher Kabelquerschnitt s. Tabelle unten.

Alle Verdrahtungs- und Verkabelungsarbeiten müssen fachmännisch durch qualifizierte Elektroinstallateure gemäß der im Installationsland geltenden Richtlinien erfolgen.

No encender fuera del agua - Conectar únicamente a un transformador de con un cable cuya sección será de (ver tabla adjunta)

Un electricista cualificado realizará el empalme eléctrico respetando la normativa C15-100.

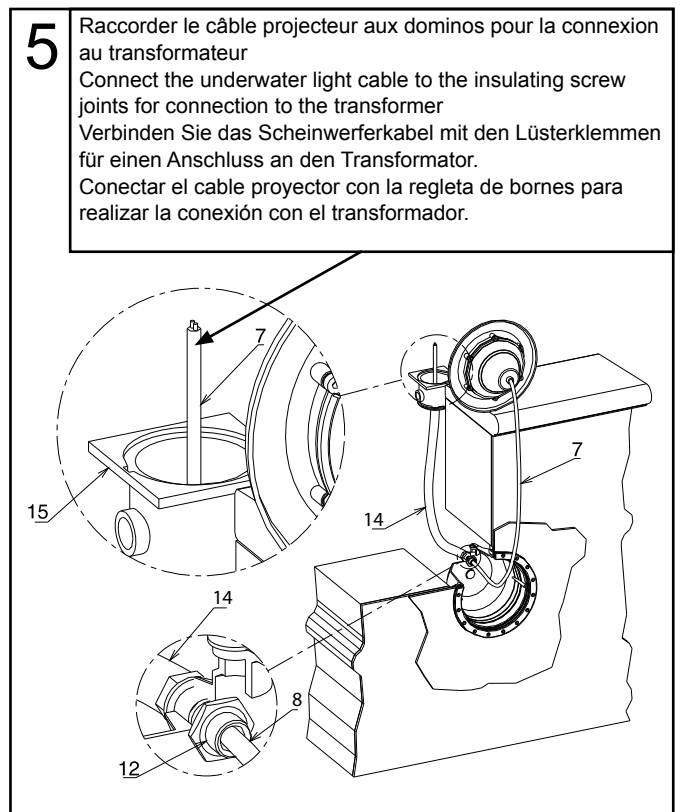
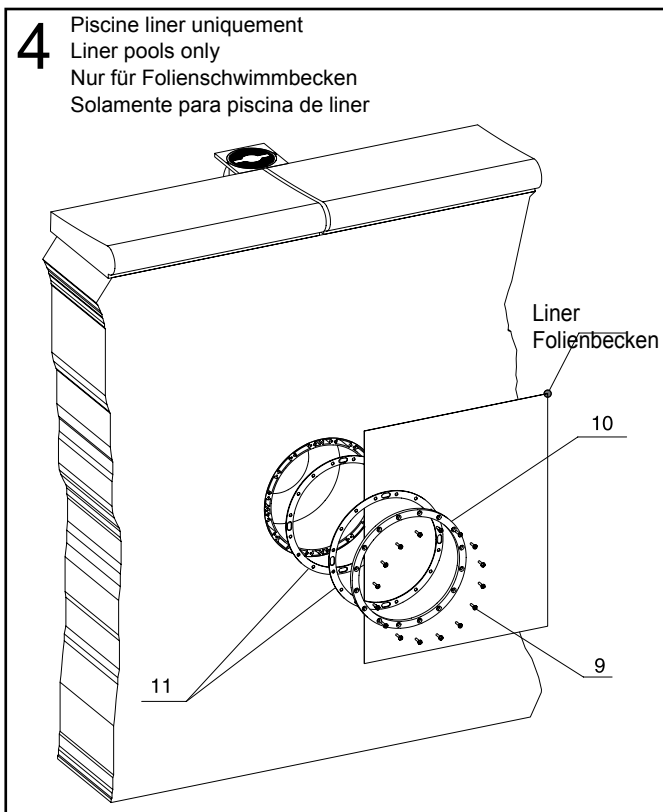
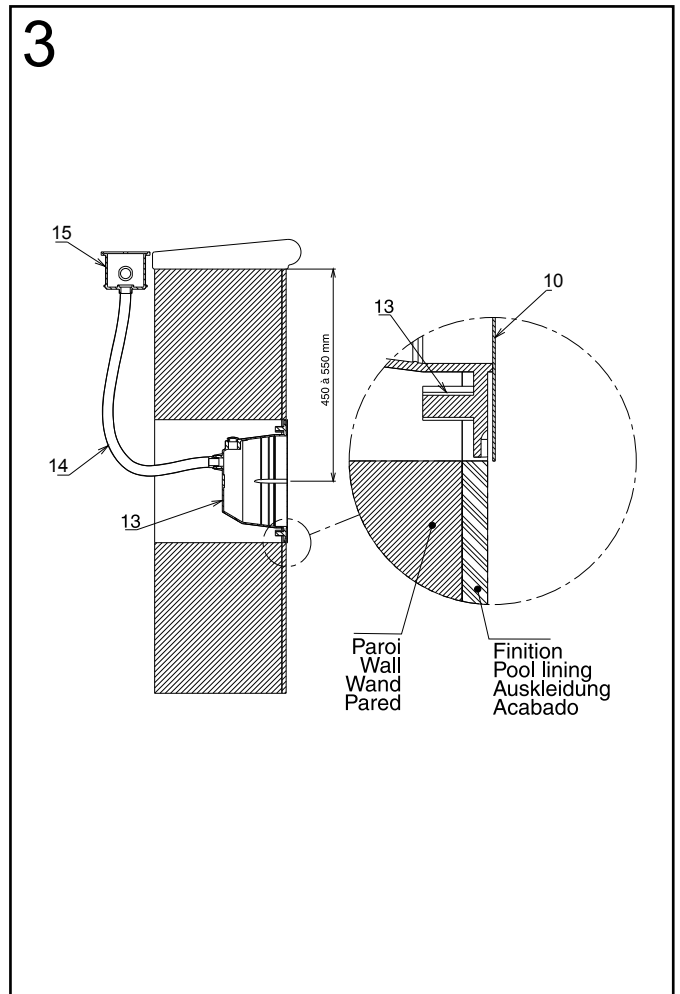
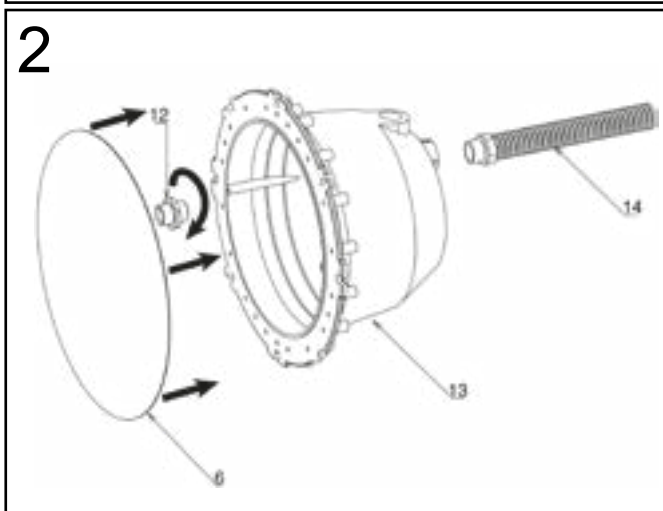
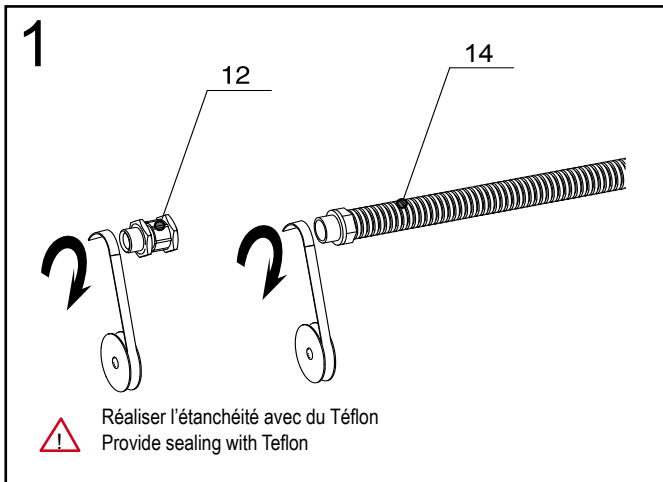
Projecteur	
0 m à 10 m	1.5 mm ²
11 m à 16 m	2.5 mm ²
17 m à 26 m	4 mm ²
27 m à 38 m	6 mm ²

Underwater light	
0 m to 10 m	1.5 mm ²
11 m to 16 m	2.5 mm ²
17 m to 26 m	4 mm ²
27 m to 38 m	6 mm ²

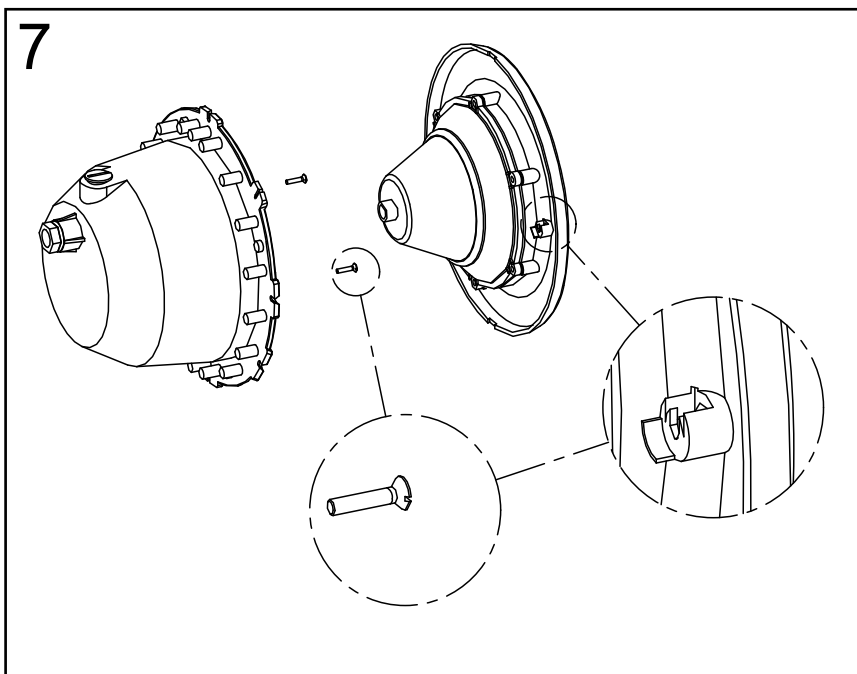
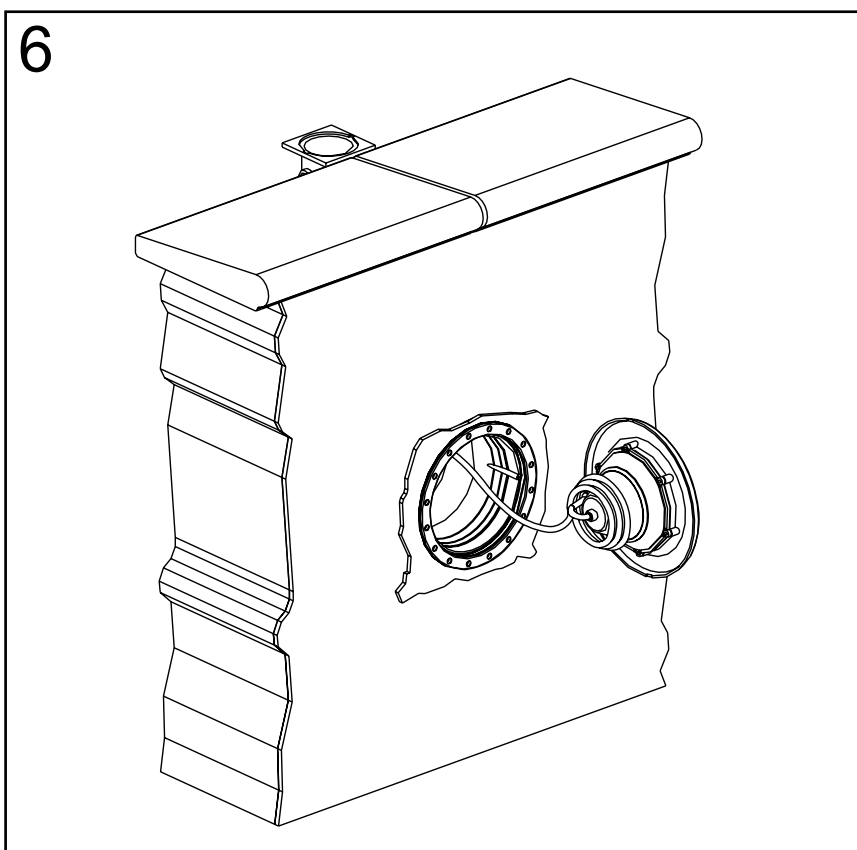
Unterwasserscheinwerfer	
0 m bis 10 m	1.5 mm ²
11 m bis 16 m	2.5 mm ²
17 m bis 26 m	4 mm ²
27 m bis 38 m	6 mm ²

Proyector	
0 m a 10 m	1.5 mm ²
11 m a 16 m	2.5 mm ²
17 m a 26 m	4 mm ²
27 m a 38 m	6 mm ²

3. MONTAGE / ASSEMBLY / MONTAGE / MONTAJE

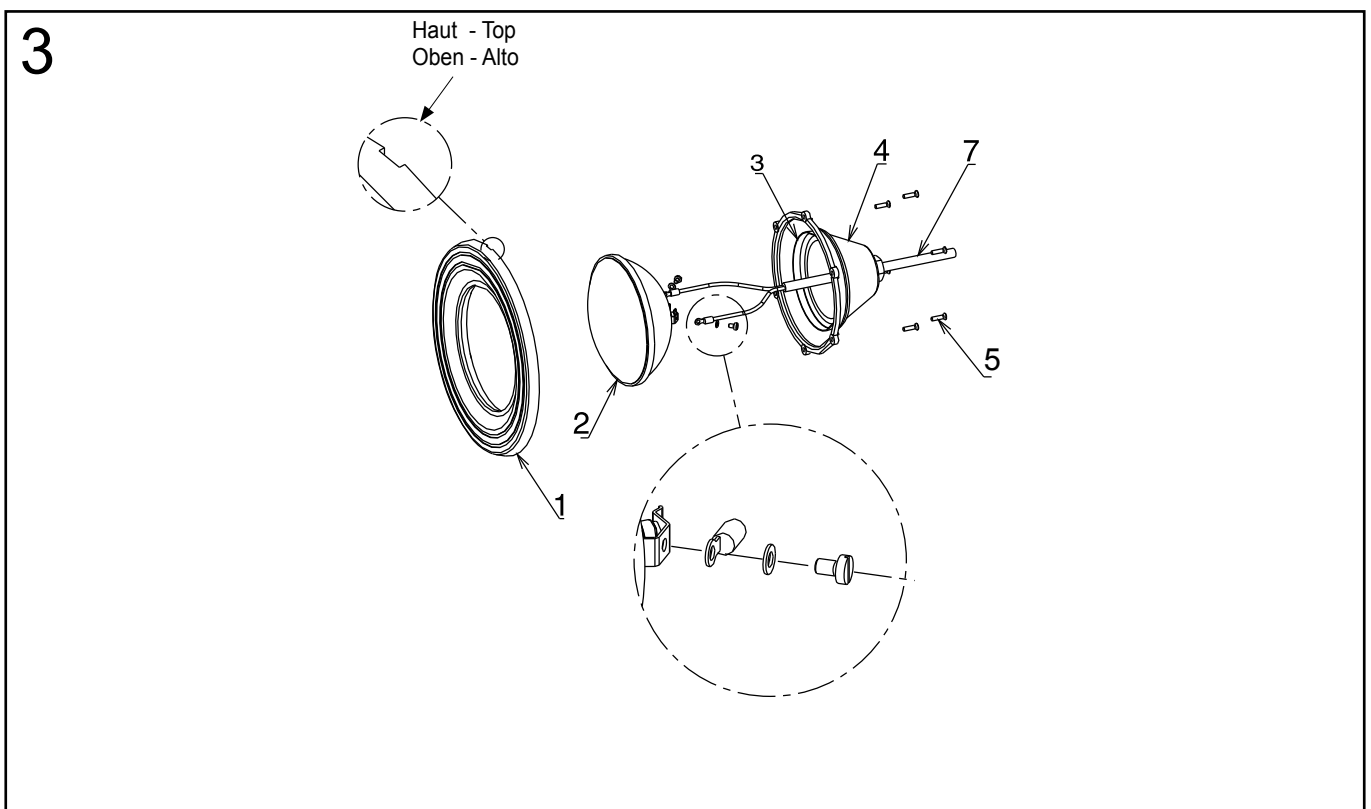
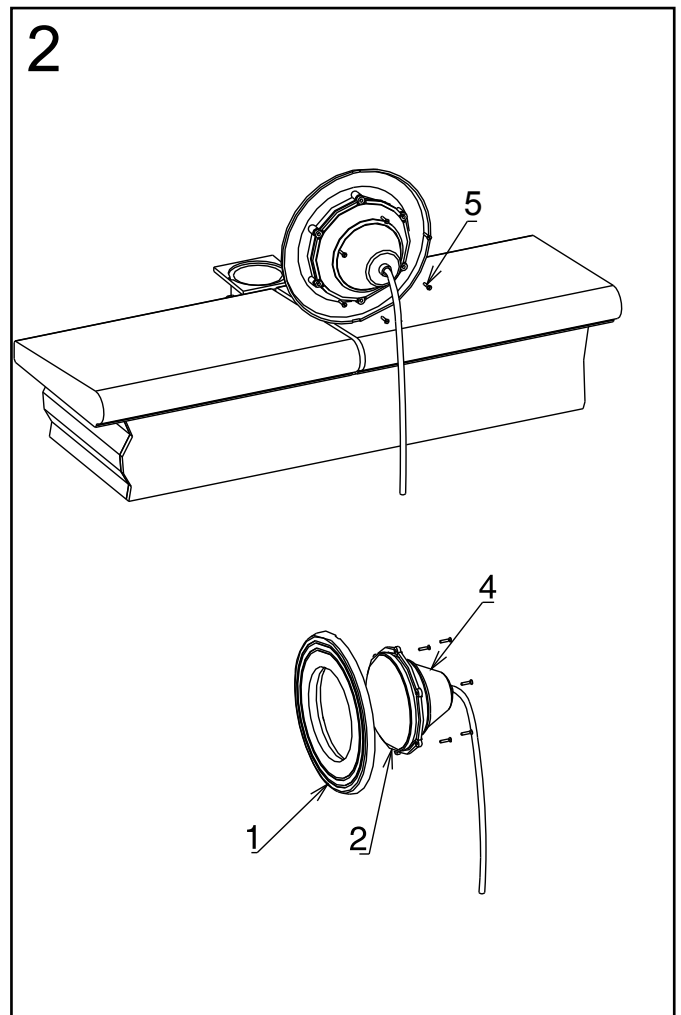
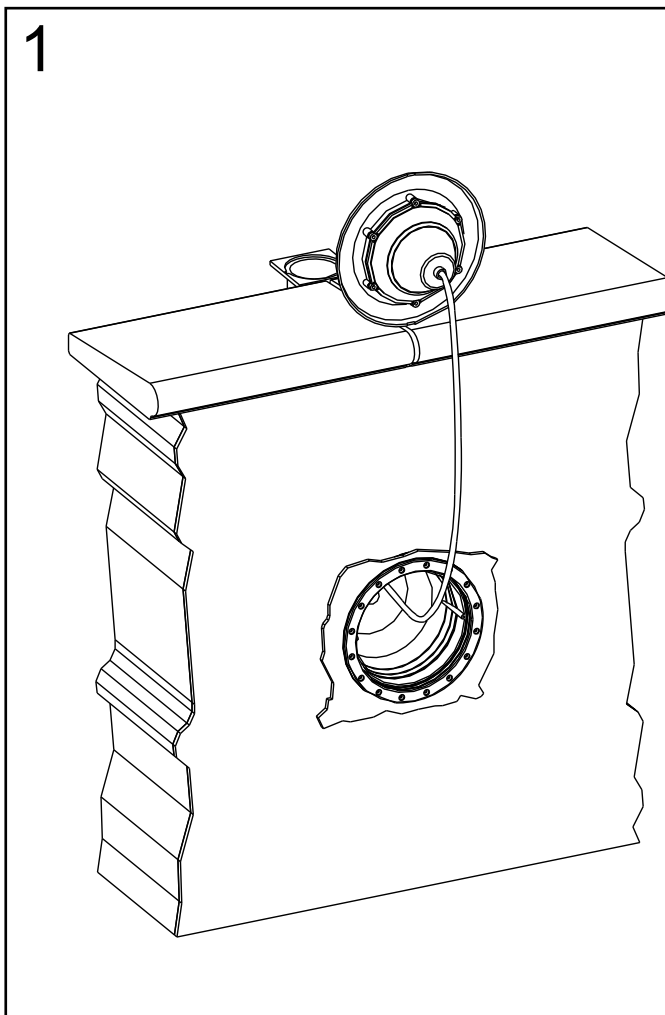


4. MONTAGE (SUITE) / ASSEMBLY (CON) MONTAGE (FORTS.) / MONTAJE



MODÈLE À FIXATION PAR VIS
MODEL WITH SCREW FASTENING
MODELL MIT SCHRAUBENBEFESTIGUNG
MODELO CON FIJACION POR TORNILLOS

5. REMPLACEMENT DE LA LAMPE / LAMP REPLACEMENT AUSWECHSELN DER GLÜHBIRNE / CAMBIO DE LÁMPARA



6. PL-06 . PB-06 LED RVB

Spécifications Techniques :

- Alimentation standard : 12 Vac
- Durée de vie : +/- 100.000 heures
- 16 programmes différents

Installation :

Cette ampoule est un produit électronique de haute technologie basé sur l'utilisation de LED très lumineuse de toute dernière technologie composée à partir de trois couleurs : rouge, vert et bleu. Ces trois couleurs ensemble peuvent produire de nombreuses autres nuances pour créer ainsi une atmosphère très particulière dans la piscine.

Vous pouvez sélectionner un des 16 effets préprogrammés grâce à l'interrupteur marche/arrêt de l'éclairage de votre piscine ou avec un interrupteur radio-fréquence (en option). Strictement limité à une utilisation subaquatique.

16 programmes des ampoules LED :

1. Whitish : Mélange fixe
2. Red : Rouge fixe
3. Green : Vert fixe
4. Blue : Bleu fixe
5. Green - blue : Vert - bleu fixe
6. Red - green : Rouge - vert fixe
7. Blue - red : Bleu - rouge fixe
8. Evening sea : Bleu - rouge animation lente
9. Evening river : Vert - rouge animation lente
10. Riviera : Bleu-vert animation lente
11. Random, fixed : Couleur arbitraire, différent pour chaque lampe
12. Random, changing : Couleur arbitraire, différent pour chaque lampe, animation lente
13. River of colour : Programme 12, suivi par programme 15
14. Disco : Animation rapide
15. Four seasons : Rouge - bleu - vert - violet animation lente
16. Party : Animation rapide

I. Toutes les ampoules Multicouleur peuvent être installées sur le même transformateur que les lampes standard et avec le même interrupteur (12 fois moins de consommation).

II. Démarrage pour synchroniser plusieurs lampes sur une même commande procéder comme suit :

(voir schéma page 11)

Aucune garantie ne sera accordée si les consignes de montage et d'utilisation ne sont pas respectées.

7. PL-06 . PB-06 LED RVB

Technical data:

- Standard supply: 12 V AC
- Service life: +/- 100.000 hours
- 16 different programmes

Installation:

This lamp is a high tech electronic product that uses extremely luminous LEDs. There are 3 colours: red, green and blue. By blending these three colours and varying their intensities, a range of effects can be produced to create specific atmospheres in the pool.

You can select one of the pre-programmed effects using your pool light's on/off switch or with a remote control switch (available as an option). This type of lamp is only suited to sub-aquatic use.

16 LED lamp programmes:

1. Whitish : Fixed, mix
2. Red : Fixed red
3. Green : Fixed green
4. Blue : Fixed blue
5. Green - blue : Fixed green-blue
6. Red - green : Fixed red-green
7. Blue - red : Fixed blue-red
8. Evening sea : Blue-red, slow change
9. Evening river : Green-red, slow change
10. Riviera : Blue-green, slow change
11. Random, fixed : Random colour, different for each lamp
12. Random, changing : Random colour, different for each lamp, slow animation
13. River of colour : Programme 12, followed by programme 15
14. Disco : Fast animation
15. Four seasons : Red - blue - green - violet, slow change
16. Party : Fast animation

I. A multi-colour lamp can be installed on the same transformer as a standard lamp and is operated using the same switch (consumes 12 times less power).

II. Start-up to synchronise several lamps wired to a common control, proceed as follows:

(voir schéma page 11)

Failure to respect the installation and operating recommendations will result in cancellation of the guarantee.

8. PL-06 . PB-06 LED RVB (ROT, GELB, GRÜN)

Technische Daten:

- Standardversorgung: 12V AC
- Lebensdauer: +/- 100.000 Stunden
- 16 verschiedene Programme

Installation:

Bei diesem Scheinwerfer handelt es sich um ein spitzentechnologisches Elektroprodukt, basierend auf der Nutzung außergewöhnlich leuchtstarker, technologisch hochwertiger LEDs in drei Farben: Rot, Grün und Blau. Aus diesen drei Farben können für eine einzigartige Stimmung im Pool eine Vielzahl anderer Schattierungen komponiert werden. Zudem können Sie mit dem Ein/Aus-Schalter Ihrer Schwimmbadbeleuchtung oder einem (optional erhältlichen) RF-Schalter aus 16 Beleuchtungsprogrammen auswählen. Unterwasserscheinwerfer dürfen ausdrücklich nur unter Wasser eingesetzt werden.

16 Programme der LED-Scheinwerfer:

1. Whitish: beständige Lichtgemisch-Beleuchtung
2. Red: beständige Rot-Beleuchtung
3. Green: beständige Grün-Beleuchtung
4. Blue: beständige Blau-Beleuchtung
5. Green - blue: beständige Grün-Blau-Beleuchtung
6. Red - green: beständige Rot-Grün-Beleuchtung
7. Blue - red: beständige Blau-Rote-Beleuchtung
8. Evening sea: langsam animierte Blau-Rot-Beleuchtung
9. Evening river: langsam animierte Grün-Rot-Beleuchtung
10. Riviera: langsam animierte Blau-Grün-Beleuchtung
11. Random, fixed: zufällige Farbauswahl, unterschiedlich für jeden Scheinwerfer
12. Random, changing: zufällige Farbauswahl, unterschiedlich für jeden Scheinwerfer, langsame Animation
13. River of colour: Programm 12 gefolgt von Programm 15
14. Disco: schnelle Animation
15. Four seasons: Rot-Blau-Grün-Violett, langsame Animation
16. Party: schnelle Animation

I. Alle Multicolor-Scheinwerfer können vom gleichen Transformator und dem gleichen Schalter betrieben werden wie die Standardscheinwerfer (bei 12 Mal weniger Verbrauch).

II. Für die Synchronisation mehrerer Scheinwerfer auf einer Steuerung müssen folgende Schritte befolgt werden:

(voir schéma page 11)

Bei Nichtbeachtung der Montage- und Nutzungshinweise erlöschen sämtliche Garantieansprüche.

9. PL-06 . PB-06 LED RVB

Especificaciones técnicas:

- Alimentación estándar: 12Vac
- Duración: +/- 100.000 horas
- 16 programas

Colocación:

Esta bombilla es un producto de alta tecnología basado en el uso de LED muy luminosa de última tecnología compuesta a partir de tres colores: rojo, verde, azul. Estos tres colores juntos pueden producir muchos más matices para crear un ambiente muy particular en la piscina.

Puede seleccionar uno de los 16 efectos programados gracias al interruptor radiofrecuencia (opcional). Limitado para un uso subacuático.

16 programas de las bombillas LED:

1. Whitish : Mezcla fija
2. Red : Rojo fijo
3. Green : Verde fijo
4. Blue : Azul fijo
5. Green - blue : Verde-azul fijo
6. Red - green : Rojo- verde fijo
7. Blue - red : Azul – Rojo fijo
8. Evening sea : Azul – Rojo animación lenta
9. Evening river : Verde – rojo animación lenta
10. Riviera : Azul – verde animación lenta
11. Random, fixed : Arbitrario fijo: color arbitrario, diferente para cada lámpara.
12. Random, changing : Arbitrario cambiante: color arbitrario diferente para cada lámpara, animación lenta.
13. River of colour : Río de colores: programa 12 seguido por el programa 15
14. Disco : Animación rápida
15. Four seasons : Rojo – Azul – Verde – Violeta animación lenta
16. Party : Animación rápida

I. Es posible colocar todas las bombillas Multicoloreur en el mismo transformador que las bombillas estándar y con el mismo interruptor (consumo reducido 12 veces).

II. Arranque para sincronizar varias lámparas en un solo mando.

(voir schéma page 11).

No se otorgará ninguna garantía si no se respetan las instrucciones de montaje y de uso.

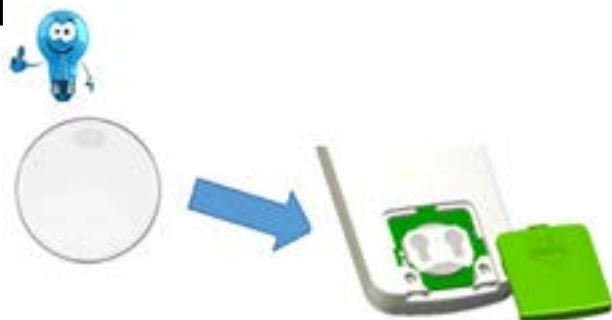
10. APPAIRAGE TÉLÉCOMMANDE RADIO



Fonctions des boutons :

- On/off > Arrêt/Marche
- Colors > Sélecteur de couleurs
- Programs > Sélecteur de programmes
- Synchro > Synchronisation

1

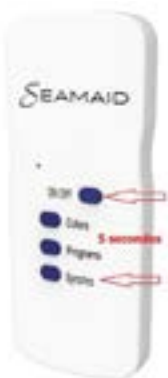


2

Mettre l'ampoule sous tension



3



Pressez simultanément les boutons On et Synchro de la télécommande pendant 5 secondes

4



La lampe clignote plusieurs fois et valide le paramétrage

Pressez plusieurs fois le bouton Colors ou Programmes jusqu'à obtenir la couleur ou le programme désiré.