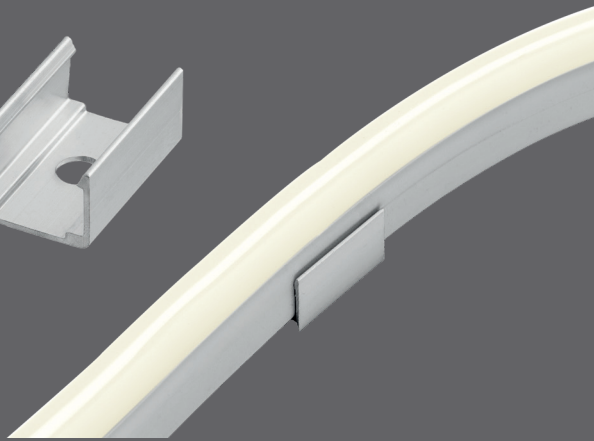
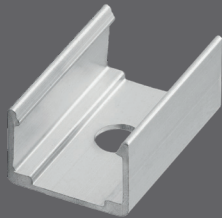


# Led strip clips

250L



**LiGHT**PRO  
PROFESSIONAL OUTDOOR LIGHTING

**12**  
volt

**NL** Gebruikershandleiding

**DE** Bedienungsanleitung

**GB** User manual

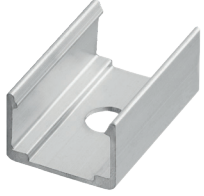
**FR** Manuel de l'utilisateur

Geproduceerd door / Hergestellt von / Produced by / Produit par:  
TECHMAR B.V. | CHOPINSTRAAT 10-11 | 7557 EH HENGELO | THE NETHERLANDS  
+31 (0)88 43 44 517 | INFO@LIGHTPRO.NL | WWW.LIGHTPRO.NL

MI7049 - 20240718

**A**

[1]



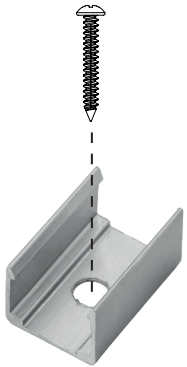
[2]



[3]



**B**



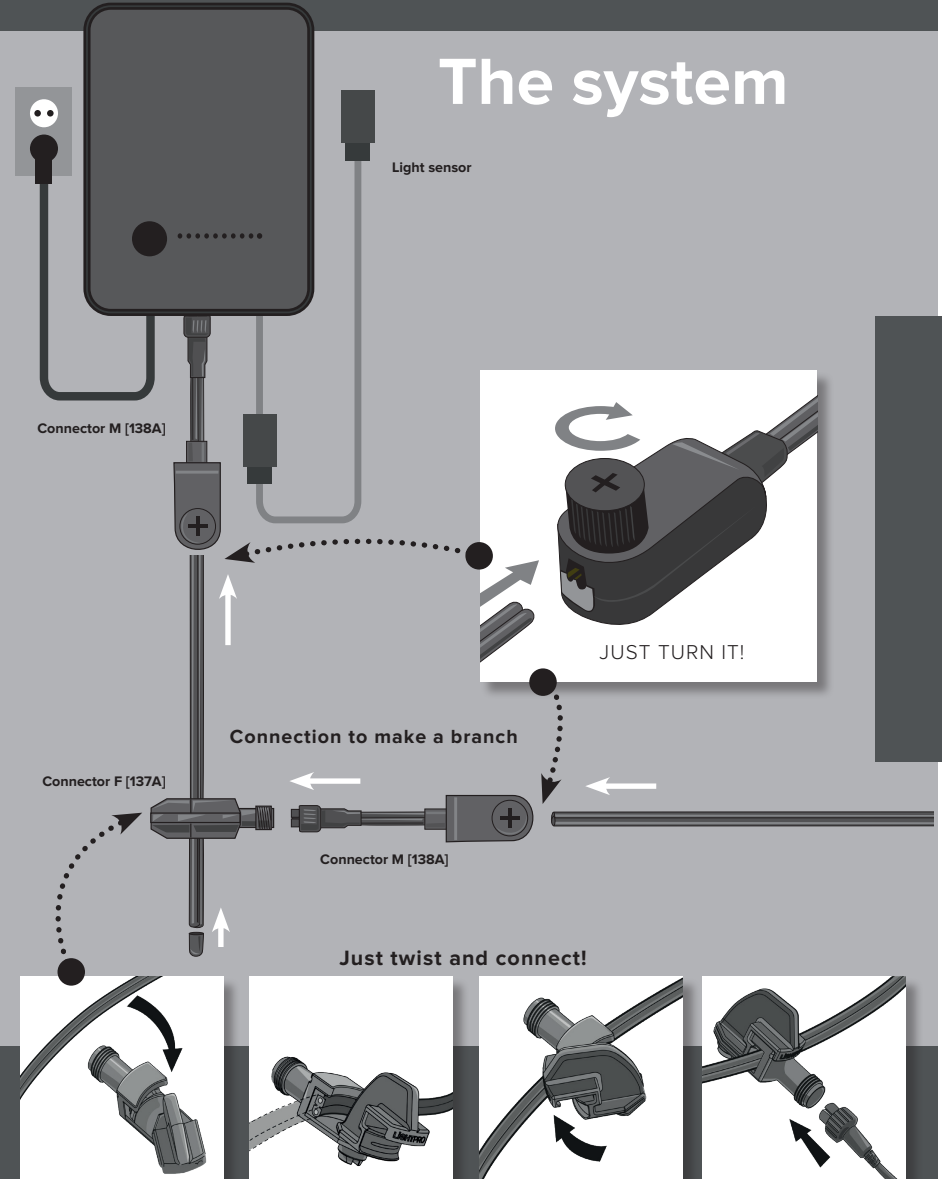
OPTIONAL

**C**



**LiGHTPRO** 12 volt  
PROFESSIONAL OUTDOOR LIGHTING

# The system



## Led strip clips

### Gebruikershandleiding

Bedankt voor de aankoop van de Lightpro Led strip clips. Dit document bevat de benodigde informatie voor correct, efficiënt en veilig gebruik van het product. Raadpleeg de gebruikershandleiding van uw transformator voor meer informatie over de aanleg en aansluiting van uw lichtplan of kijk op onze website [www.lightpro.nl](http://www.lightpro.nl).

Lees de informatie in deze handleiding zorgvuldig door voor ingebruikname van het product. Bewaar deze handleiding bij het product ter naslag in de toekomst.

### PRODUCTBESCHRIJVING

LED strip clips om onze LED strip (175L) in te bevestigen. Deze clips zijn ideaal voor het vastmaken van onze LED strip op verschillende oppervlakken. In een doosje zitten 60 LED strip clips.

### SPECIFICATIES

Product	Lightpro Led strip clips
Artikelnummer	250L

### INHOUD VAN DE VERPAKKING

#### [Afbeelding A]

1. 60x LED strip clips
2. 60x Schroeven
3. 60x Pluggen

⚠ Controleer of alle onderdelen aanwezig zijn in de verpakking. Voor vragen over onderdelen, service, eventuele klachten of andere zaken kunt u altijd bij ons terecht. E-mail: [info@lightpro.nl](mailto:info@lightpro.nl)

### MONTAGE

#### [Afbeelding B]

1. Plaats de LED strip clip op de gewenste plaats.
2. Gebruik waar nodig de meegeleverde pluggen.
3. Schroef de LED strip clip vast met de meegeleverde schroeven.

#### [Afbeelding C]

Plaats de LED Strip in de clips. Knijp de zijanten van het profiel handmatig samen voor extra klemming.

⚠ Bekijk voor het aansluiten van de LED strip en de LED strip connector de meegeleverde handleiding van de LED strip connector.

## Led strip clips

### Bedienungsanleitung

Vielen Dank für den Kauf der Lightpro LED-Streifen-Clips. Dieses Dokument enthält die erforderlichen Informationen für den korrekten, effizienten und sicheren Einsatz des Produkts. Weitere Informationen zur Installation und zum Anschluss Ihres Beleuchtungssystems entnehmen Sie bitte der Betriebsanleitung Ihres Transformators oder besuchen Sie unsere Website [www.lightpro.nl](http://www.lightpro.nl).

Bitte lesen Sie die Informationen in diesem Handbuch sorgfältig durch, bevor Sie das Produkt verwenden. Bewahren Sie diese Anleitung zusammen mit dem Produkt auf, um bei Bedarf nachschlagen zu können.

### PRODUKTBECHREIBUNG

LED-Streifen-Clips zum Befestigen unserer LED-Streifen (175L). Diese Clips sind ideal für die Befestigung unserer LED-Streifen an verschiedenen Oberflächen. Eine Schachtel enthält 60 LED-Streifen-Clips.

### SPEZIFIKATIONEN

Produkt	Lightpro LED-Streifen-Clips
Artikelnummer	250L

### VERPACKUNGSIHALT

#### [Bild A]

1. 60x LED-Streifen-Clips
2. 60x Schrauben
3. 60x Dübel

⚠ Überprüfen Sie, ob alle Teile in der Verpackung vorhanden sind. Bei Fragen zu Einzelteilen, Service, Reklamationen oder anderen Angelegenheiten können Sie uns jederzeit kontaktieren. E-Mail: [info@lightpro.nl](mailto:info@lightpro.nl).

### MONTAGE

#### [Bild B]

1. Platzieren Sie den LED-Streifen-Clip an der gewünschten Stelle.
2. Verwenden Sie bei Bedarf die mitgelieferten Stecker.
3. Schrauben Sie den LED-Streifen-Clip mit den mitgelieferten Schrauben fest.

#### [Bild C]

Setzen Sie den LED-Streifen in die Clips ein. Drücken Sie die Seiten des Profils mit der Hand zusammen, um eine zusätzliche Klemmung zu erreichen.

⚠ Zum Anschluss des LED-Streifens und des LED-Streifenverbinders lesen Sie bitte die mit dem LED-Streifenverbinder gelieferte Anleitung.

## Led strip clips

### User manual

Thank you for purchasing the Lightpro Led strip clips. This document contains the information required for the correct, efficient, and safe use of the product. Please consult the user manual of your transformer for more information on how to set up and connect your light plan, or visit our website: [www.lightpro.nl](http://www.lightpro.nl).

Before using the product, please read the information in this manual carefully. Keep this manual with the product for future reference.

### PRODUCT DESCRIPTION

LED strip clips for attaching our LED strip (175L). These clips are ideal for attaching our LED strip to different surfaces. One box contains 60 LED strip clips.

### SPECIFICATIONS

Product	Lightpro Led strip clips
Article number	250L

### PACKAGING CONTENT

#### [Figure A]

1. 60x LED strip clips
2. 60x Screws
3. 60x Plugs

⚠ Check if all parts are present in the packaging. For questions about parts, service, and any complaints or other remarks, you can always contact us. E-mail: [info@lightpro.nl](mailto:info@lightpro.nl)

### INSTALLATION

#### [Figure B]

1. Place the LED strip clip in the preferred location.
2. Use the included plugs where necessary.
3. Screw the LED strip clip in place with the screws provided.

#### [Figure C]

Insert the LED Strip into the clips. Pinch the sides of the profile manually for extra tightness.

⚠ To connect the LED strip and the LED strip connector, please refer to the manual supplied with the LED strip connector.

## Led strip clips

### Manuel de l'utilisateur

Merci d'avoir acheté le Lightpro Led strip clips. Ce document contient les informations nécessaires pour une utilisation correcte, efficace et sûre du produit. Consultez le manuel d'utilisation de votre transformateur pour plus d'informations sur l'installation et le raccordement de votre plan d'éclairage ou visitez notre site Web [www.lightpro.nl](http://www.lightpro.nl).

Veillez lire attentivement les informations contenues dans ce manuel avant d'utiliser le produit. Conservez ce manuel avec le produit pour référence future.

### DESCRIPTION DU PRODUIT

Clips pour bande LED pour la fixation de notre bande LED (175L). Ces clips sont idéaux pour fixer notre bande LED sur différentes surfaces. Une boîte contient 60 clips pour bande LED.

### SPÉCIFICATIONS

Produit	Lightpro Led strip clips
Numéro d'article	250L

### CONTENU DE L'EMBALLAGE

#### [Image A]

1. 60x LED strip clips
2. 60x Vis
3. 60x Chivelles

⚠ Contrôlez que toutes les pièces soient bien présentes dans l'emballage. Vous pouvez toujours nous contacter pour des questions sur les pièces, le service, des plaintes éventuelles ou d'autres choses. Email : [info@lightpro.nl](mailto:info@lightpro.nl)

### MONTAGE

#### [Image B]

1. Placer le clip de la bande LED à l'endroit souhaité.
2. Utiliser les bouchons fournis si nécessaire.
3. Visser le clip de la bande LED avec les vis fournies.

#### [Image C]

Insérer la bande LED dans les clips. Pressez manuellement les côtés du profilé pour le serrer davantage.

⚠ Pour connecter la barrette de LED et le connecteur de barrette de LED, veuillez vous référer au manuel fourni avec le connecteur de barrette de LED.

**INSTALLATIE VAN DE LAMPEN**

- Plaats de producten op de gewenste plaats en leg de kabels zodanig dat deze ruimschoots op de transformator of kabels kunnen worden aangesloten.
- Als producten voorzien zijn van een afvoergat voor water dan moet dit gat naar beneden worden gericht.
- Gebruik corrosieevaste bevestigingsmaterialen (standaard meegeleverd) als u de producten wilt vastschroeven.
- Sluit de stekkers van de producten aan op de hoofdkabel met behulp van de connector zoals aangegeven op afbeelding op pag 3.
- Raadpleeg de handleiding van uw transformator voor meer informatie.

**VEILIGHEID**

- Monteer dit product altijd zodanig dat het bereikbaar blijft voor onderhoud. Dit product mag niet vast worden ingegoten of ingemetseld.
- Schakel het systeem uit door de stekker van de transformator uit de wandcontactdoos te nemen voor het plegen van onderhoud.
- Reinig het product regelmatig met een zachte, schone doek. Vermijd schuurmiddelen die het oppervlak kunnen beschadigen.
- Reinig producten met RVS onderdelen eenmaal per 6 maanden met RVS reiniger.
- Gebruik geen hogedrukreiniger of agressieve chemische reinigingsmiddelen bij het schoonmaken van het product, dit kan onherstelbare schade aan het product veroorzaken.
- Beschermingsklasse III: dit product mag alleen worden aangesloten op veiligheidslaagspanning tot maximaal 12 volt.
- Dit product is bestand tegen een omgevings-temperatuur van: -20 tot 50 °C.
- Gebruik dit product niet in ruimtes waar brandbare gassen, dampen of vloeistoffen opgeslagen kunnen zijn.



Het product voldoet aan de eisen van de toepasselijke EG, UK en EAEU richtlijnen.



Voor vragen over onderdelen, service, eventuele klachten of andere zaken kunt u altijd bij ons terecht. E-mail: [info@lightpro.nl](mailto:info@lightpro.nl)



Afgedankte elektrische apparatuur mag niet in het huisvuil terecht komen. Breng, indien mogelijk, deze apparaten naar een recyclingbedrijf. Voor informatie over recycling kunt u terecht bij een gemeentelijk afvalverwerkingsbedrijf of bij uw dealer.



6 jaar garantie – bezoek onze website op [lightpro.nl](http://lightpro.nl) voor de garantievoorwaarden.

**INSTALLATION DER LAMPEN**

- Installieren Sie das Produkt in der gewünschten Position und verlegen Sie die Kabel so, dass sie einfach mit dem Transformator oder dem Hauptkabel verbunden werden können.
- Wenn Produkte über eine Wasserablauföffnung verfügen, muss diese nach unten zeigen.
- Wenn Sie die Produkte fest im Boden verankern möchten, verwenden Sie dazu Befestigungsmaterial aus nicht-rostenden Materialien (als Standard mitgeliefert).
- Verbinden Sie die Leuchten an dem Hauptkabel mit dem Konnektor wie auf Bild auf Seite 35 gezeigt wird.
- Weitere Informationen finden Sie in Ihrer Anleitung zum Transformator.

**SICHERHEIT**

- Bringen Sie dieses Produkt stets so an, dass es zu Bedienungs- und Wartungszwecken zugänglich bleibt.
- Schalten Sie das System aus, indem Sie den Transformator zur Wartung aus der Steckdose ziehen.
- Reinigen Sie das Produkt regelmäßig mit einem weichen, sauberen Tuch. Vermeiden Sie Schleifmittel, die die Oberfläche beschädigen können.
- Reinigen Sie Produkte mit Edelstahlteilen einmal alle 6 Monate mit Edelstahlreiniger.
- Verwenden Sie bei der Reinigung des Produkts keine Hochdruckreiniger oder aggressive chemische Reinigungsmittel, da dies zu irreparablen Schäden am Produkt führen kann.
- Schutzklasse III: Dieses Produkt darf nur mit Schutz-Kleinspannung bis maximal 12 Volt verbunden werden.
- Geeignet für Umgebungstemperatur ca: -20 tot 50 °C.
- Verwenden Sie diese Produkt nicht in Bereichen, in denen brennbare Gase, Dämpfe oder Flüssigkeiten auftreten oder gelagert werden können.



Das Produkt entspricht den Anforderungen der geltenden EG, EAWU und britischen Richtlinien.



Wenn Sie Fragen zu Einzelteilen oder zum Service haben, oder wenn Sie uns eine Beschwerde oder andere Hinweise übermitteln möchten, können Sie sich jederzeit an uns wenden. E-Mail: [info@lightpro.nl](mailto:info@lightpro.nl)



Entsorgen Sie elektrische Geräte nicht im Hausmüll. Nutzen Sie die Sammelstellen in ihrer Gemeinde. Fragen Sie Ihre Gemeindeverwaltung nach den Standorten der Sammelstellen.



6 Jahre garantie – Besuchen Sie unsere Website unter [lightpro.nl](http://lightpro.nl) für die Garantiebedingungen.

**INSTALLATION OF THE LIGHTS**

- Install the products in the desired position and lay the cables so they can be comfortably connected to the transformer or main cable.
- If products are provided with a drain hole for water, this hole must be pointing downwards.
- Use non-corrosive fixing materials (supplied as standard) if you want to bolt the products down.
- Connect the lights to the main cable by using the connector as shown in figure on page 3.
- Consult the manual of your transformer for more information.

**SAFETY**

- Always fit this product so that it can still be accessed for servicing or maintenance. This product must not be permanently embedded or bricked in.
- Turn off the system by pulling the plug of the transformer from the socket for maintenance.
- Regularly clean the product with a soft, clean cloth. Avoid abrasives that can damage the surface.
- Clean products with stainless steel parts with a stainless steel cleaning agent once per six months.
- Do not use a high pressure washer or aggressive chemical cleaning agents when cleaning the product. This can cause irreparable damage.
- Protection class III: this product may only be connected to safety extra-low voltage up to a maximum of 12 Volt.
- This product is suitable for outside temperatures of: -20 to 50 °C.
- Do not use this product in areas where combustible gases, fumes or liquids may be stored.



The product meets the requirements of the applicable CE, UK and EAEU guidelines.



For questions about parts, service, any complaints or other matters, you can contact us at any time. E-mail: [info@lightpro.nl](mailto:info@lightpro.nl)



Discarded electrical equipment must not be put in the household waste. If possible, take it to a recycling company. For details of recycling, contact a municipal waste processing company or your dealer.



6 year warranty – visit our website at [lightpro.nl](http://lightpro.nl) for warranty conditions.

**INSTALLATION DES LAMPES**

- Installez les produits dans la position désirée et positionnez les câbles de telle sorte qu'ils puissent être raccordés confortablement au transformateur ou au câble principal.
- Si les produits sont équipés d'un orifice d'évacuation de l'eau, orientez celui-ci vers le bas.
- Utilisez des équipements de fixation non corrosifs (fournis en standard) si vous souhaitez visser les produits.
- Raccordez les prises des produits au câble principal comme indiqué dans l'image à la page 3.
- Consultez le mode d'emploi de votre transformateur pour de plus amples informations.

**SÉCURITÉ**

- Installez ce produit de telle sorte qu'il soit accessible pour la réparation ou l'entretien. Ce produit ne doit jamais être encastré ou imbriqué de façon permanente.
- Débranchez le système en retirant la fiche de la prise de courant murale avant d'effectuer l'entretien.
- Nettoyez régulièrement le produit avec un chiffon doux et propre. Évitez les produits abrasifs qui peuvent endommager la surface.
- Nettoyez les produits avec des éléments en inox une fois tous les 6 mois avec un nettoyeur pour acier inoxydable.
- N'utilisez pas de nettoyeur haute-pression ou de nettoyeurs chimiques agressifs pour nettoyer le produit, cela peut entraîner des dommages irréparables pour le produit.
- Classe de protection III: ce produit ne peut être raccordé qu'à une très faible tension de sécurité d'une puissance maximale 12 Volts.
- Ce produit est adapté à une température extérieure de: -20 à 50 °C.
- N'utilisez pas ce produit dans des lieux de stockage de gaz inflammables, de sources d'émanations ou de liquides.



Le produit est conforme aux exigences des directives CE, l'EAEU et britanniques applicables.



Pour tout renseignement concernant les pièces de rechange et les réparations ou pour les éventuelles plaintes et autres problèmes, n'hésitez pas à nous contacter à l'adresse suivante: [info@lightpro.nl](mailto:info@lightpro.nl)



Ne pas jeter les équipements électriques usagés dans la poubelle domestique. Si possible, remettez-les à une entreprise de recyclage. Pour tout détail concernant le recyclage, contactez un organisme municipal de traitement des déchets ou votre revendeur.



Garantie de 6 ans – visitez notre site Web à [lightpro.nl](http://lightpro.nl) pour les conditions de garantie.

# LIGHTPRO

PROFESSIONAL OUTDOOR LIGHTING

12  
volt

TECHMAR B.V. | CHOPINSTRAAAT 10 | 7557 EH HENGEL0 | THE NETHERLANDS | WWW.LIGHTPRO.NL

EAC



CE UK  
CA

UK Authorised Representative  
(for authorities only)  
ProductIP (UK) Ltd.  
8, Northumberland Av.  
London WC2N 5BY