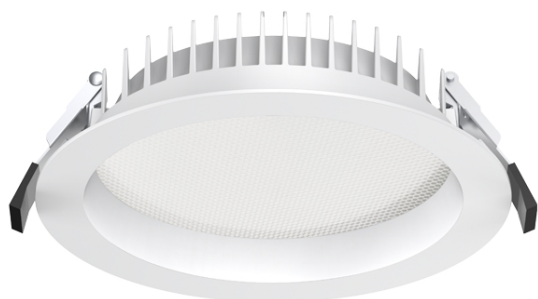


Safie RE D190 OP 1500 On/Off White CWP-2,5m

Artikelnummer 60608901500

Safie Opal är en infälld downlight tillgänglig i två olika storlekar. Den har en vid spridningsvinkel för allmänbelysning i miljöer som hotell, kontor och sjukhus. Armaturen är avsedd för renoveringsprojekt där man ersätter kompaktlysrör. Safie Opal finns som tänd/släck eller DALI.



Produktegenskaper

Armaturhus	Aluminium
Material kupa/bländskydd	Polykarbonat (PC)
Kupa/bländskydd	Microprism
Ljuskälla	Integrerad LED
Höjd/djup (mm)	53
Diameter (mm)	190
Vikt, kg	0,58
Godkännande	CE
Garanti, år	5

Elektrisk data

Frekvens (Hz)	0/50-60
Spänning (V)	220-240
Isolationsklass	Klass 2
Effekt (W)	Adjustable
Effektlägen	9W; 11W; 14W; 16W
Qty per B16 MCB	45
Qty per C10 MCB	47
Qty per C16 MCB	75
Effektfaktor	≥0.90

Fotometriska data

Färgtemp (K)	3000; 4000; 5700
Färgåtergivning (CRI)	≥80
UGR-värde	≤22
Ljusutbyte (lm/W)	102
Lumen (lm)	1630
SDCM	3

Installationsdata

Montering	Infällda; Tak
Anslutning	2.5 m cable with plug
Kabelingångar	1

Teknisk data

Kapslingsklass	IP20; IP54
Omgivningstemperatur, min	+10°C
Omgivningstemperatur, max	+40°C
Beräknad LED livslängd, L70 (h)	100 000
Beräknad LED livslängd, L80 (h)	60 000
Livslängd driver, timmar	100 000

Dimensioner

Höjd/djup (mm)	53
Diameter (mm)	190
Vikt, kg	0,58

